

**Interruptor mecánico de veleta, con paleta y salida con capacidad de maniobra**

WFS

Interruptor de veleta mecánico RHEASREG® WFS con salida con capacidad de maniobra, en carcasa de plástico a prueba de golpes, con paleta de acero inoxidable, para la supervisión del caudal de medios gaseosos, no agresivos.

El sensor de caudal se utiliza como unidad de control de paso o unidad de control de caudal de aire en canales de ventilación y climatización, en aparatos de entrada o salida de aire de ventiladores o registros de calefacción eléctricos (también de aire sucio, aceitoso).

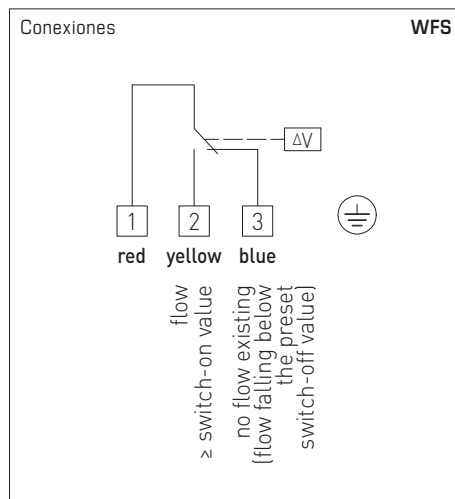


**DATOS TÉCNICOS**

Capacidad de maniobra: (carga en contactos)	15 (8) A; 24...250 V AC a 24 V AC min. 150 mA
Contacto:	microinterruptor protegido contra la entrada de polvo, inversor libre de potencial de un polo
Carcasa:	plástico, resistente a rayos UV, material poliamida, 30% reforzado con bolas de vidrio, color blanco tráfico (equivalente a RAL 9016)
Dimensiones carcasa:	108 x 70 x 73,5 mm (Thor2)
Cuerpo base:	acero niquelado
Brazo de giro:	latón
Veleta:	acero inoxidable V2A (1.4301)
Conexión de cable:	prensaestopas de plástico (M20 x 1,5; con descarga de tracción, intercambiable, diámetro interior 8 - 13 mm)
Temperatura carcasa:	-40...+85 °C
Diferencia de maniobra:	≥ 1,5 m/s
Conexión eléctrica:	0,14 - 1,5 mm <sup>2</sup> , bornes de tornillo
Clase de protección:	I (según EN 60 730)
Tipo de protección:	<b>IP 65</b> (según EN 60 529)
Normas:	conformidad CE, directiva 2014 / 30 / EU, directiva "baja tensión" 2014 / 35 / EU

**FUNCIONAMIENTO**

Unidad de vigilancia:	los contactos 1 - 3 se abren al caer la intensidad del caudal hasta el valor programado. Al mismo tiempo, se cierran los contactos 1 - 2 que en ese momento se pueden utilizar como contactos de señalización.
Instrucciones de montaje:	Solo puede montarse en canales de aire <b>horizontales</b> . Antes y después del lugar de montaje, es necesario dejar un <b>tramo de estabilización</b> (≥ 5 veces el diámetro del tubo). Con <b>velocidades del aire &gt; 5 m/s</b> , la veleta / paleta se ha de cortar por los puntos indicados. Así se aumentan los valores por defecto (ver tabla).





S+S REGELTECHNIK

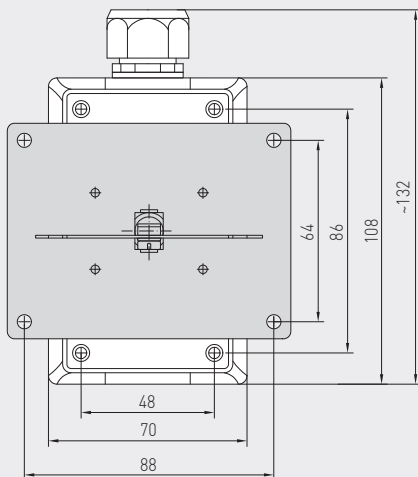
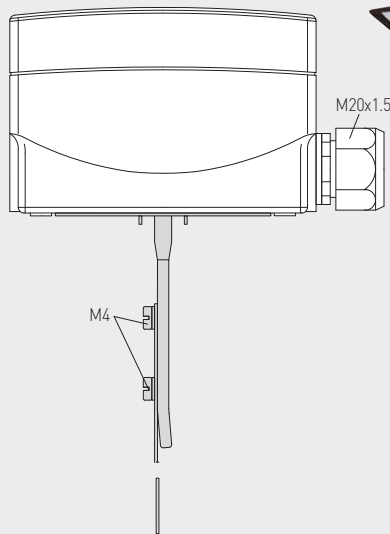
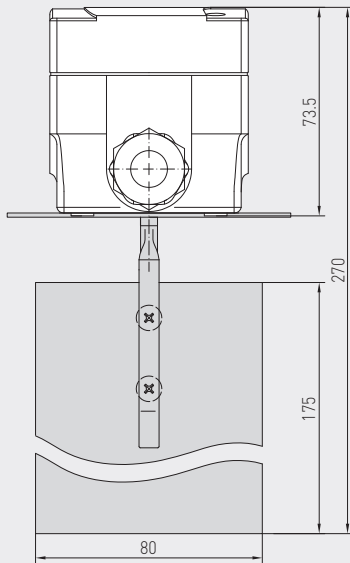
RHEASREG® WFS

Interruptor mecánico de veleta, con paleta y salida con capacidad de maniobra

Dibujo acotado

WFS

WFS



RHEASREG® WFS Interruptor mecánico de veleta, con paleta						
Tipo/WG01	Valor de conexión [m/s]		Valor de desconexión [m/s]		Ref.	Precio
	mín.	máx.	mín.	máx.		
<b>WFS</b>						
WFS-1E	2,5 (4,0)	9,2	1,0 (2,5)	8,0	1702-3020-0000-000	99,66 €
Nota: Los valores mínimos entre paréntesis son válidos para velocidades del aire > 5 m/s						
Pieza de recambio						
<b>PWFS-08</b>	Paleta de repuesto para SW (paleta de acero inoxidable)			7700-0010-2000-000	20,54 €	