

**Sensor de temperatura de valor medio / de varilla / para canales, con brida de montaje, con salida pasiva**

Sensor de temperatura media **THERMASGARD® MWTF** (sensor de varilla 0,4...20 m) con salida pasiva, en carcasa de plástico a prueba de golpes con tornillos de cierre rápido, con sensor de varilla flexible (completamente activo), tubo protector de cobre con recubrimiento de plástico y resorte antitorsión incl. brida de montaje.

Sensor de temperatura media **THERMASGARD® MWTF-SD** (sensor de varilla 3 m / 6 m) con salida pasiva, en carcasa de plástico a prueba de golpes con tapa de encajar a presión elástica, con sensor de varilla flexible (completamente activo), tubo protector de manguera termoplástica reforzada y resorte antitorsión, incl. brida de montaje.

El sensor sirve para registrar la temperatura media (valor medio) en medios gaseosos, p. ej. en canales de ventilación y climatización en toda la sección o en una longitud definida, tendido en forma de meandros, registra homogéneamente la temperatura de contacto, como sensor de temperatura para canales. Para el montaje correcto de la varilla se comercializan garras de montaje **MK-05-M** (accesorio).

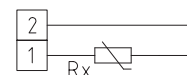
**MWTF**  
Longitud de las varillas 0,4 m  
(IP 65)



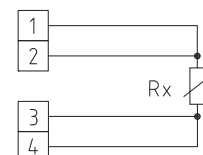
**DATOS TÉCNICOS**

Rango de medida:	-30...+80 °C
Sensores / Salida:	ver tabla, pasiva
Circuito de maniobra:	2 conductores (4 conductores en PT100, en otros sensores opcional)
Corriente de medida:	< 0,6 mA (Pt1000) < 1,0 mA (Pt100) < 0,3 mA (Ni1000)
<b>Sensor:</b>	la superficie útil se corresponde con la longitud del sensor (formando promedio)
Material de la varilla:	<b>tubo protector de cobre con recubrimiento de plástico (MWTF)</b> (de manguera termoplástica reforzada en el <b>MWTF-SD</b> ), con resorte de protección contra dobladuras y manguito de acero inoxidable V4A (1.4571)
Dimensiones de la varilla:	Ø=5,0 mm, longitud nominal (LN)=0,4 m / 3 m / 6 m, ver tabla (longitud nominal opcional hasta máx. 20 m)
Colocación de la varilla:	<b>¡Tener en cuenta los valores admisibles!</b> Radio de flexión: <b>&gt; 35 mm</b> Carga oscilante: <b>≤ 0,5 g</b> Carga de tracción: <b>&lt; 480 N</b> en el <b>MWTF</b> <b>&lt; 100 N</b> en el <b>MWTF-SD</b>
Carcasa:	plástico, resistente a rayos UV, material poliamida, 30% reforzado con bolas de vidrio, con tornillos de cierre rápido (combinación ranura / ranura en cruz), color blanco tráfico (equivalente a RAL 9016)
Dimensiones carcasa:	72 x 64 x 37,8 mm (Tyr 1)
Conexión de cable:	<b>prensaestopas</b> de plástico (M 16 x 1,5; con descarga de tracción, intercambiable, diámetro interior máx. 10,4 mm) <b>o</b> <b>conector M12</b> según DIN EN 61076-2-101 (opcional sobre demanda)
Conexión eléctrica:	0,14 - 1,5 mm <sup>2</sup> , bornes de tornillo
Conexión de proceso:	brida de montaje, plástico (opción: acero niquelado, ver accesorios), y garras de montaje <b>MK-05-M</b>
Temperatura ambiente:	-20...+80 °C
Humedad admisible:	< 95 % h. r., sin condensación
Clase de protección:	III (según EN 60 730)
Tipo de protección:	<b>IP 54</b> (según EN 60 529) por <b>MWTF-SD</b> <b>IP 65</b> (según EN 60 529) por <b>MWTF</b> Carcasa comprobado, TÜV SÜD, n.º informe 713139052 (Tyr 1)
<b>ACCESORIOS</b>	ver tabla

1x circuito de maniobra de dos conductores  
**Estándar**



1x circuito de maniobra de cuatro conductores (opción)

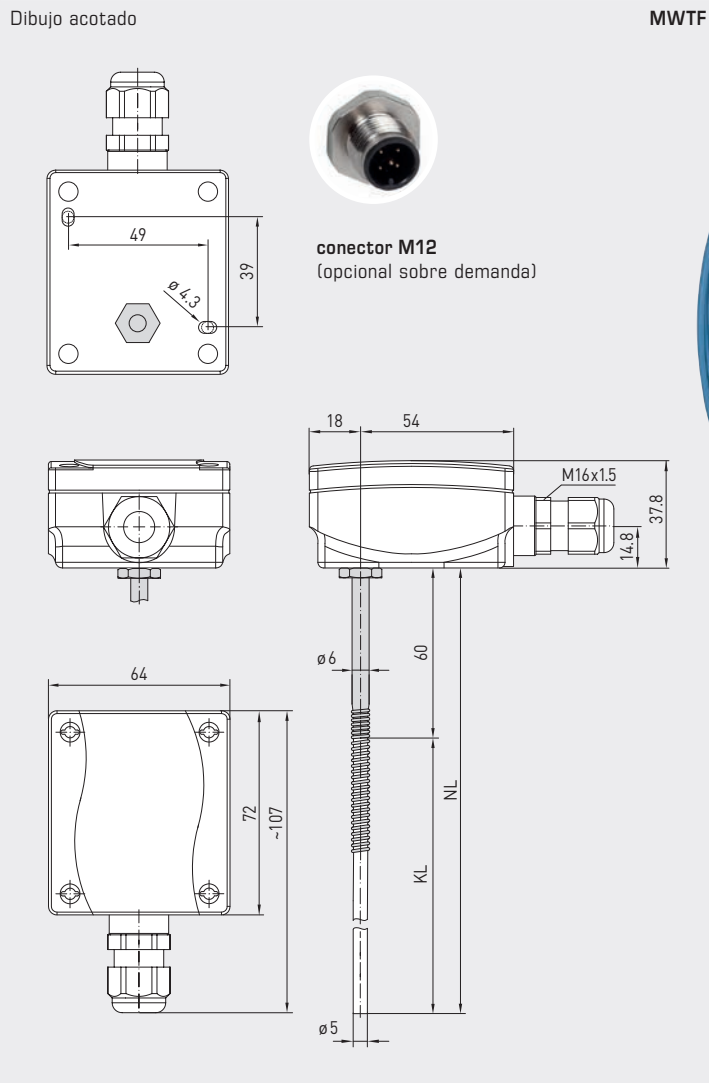




S+S REGELTECHNIK

**THERMASGARD® MWTF**  
**THERMASGARD® MWTF-SD**

Sensor de temperatura de valor medio / de varilla / para canales,  
con brida de montaje, con salida pasiva



MWTF

Longitud de las varillas 3 m / 6 m  
(IP65)



MWTF-SD

Longitud de las varillas 3 m / 6 m  
(IP54)

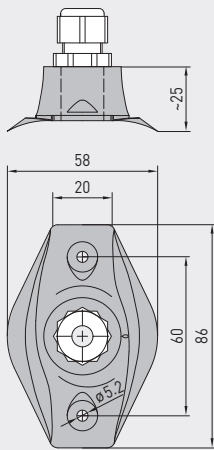


Sensor de temperatura de valor medio / de varilla / para canales,  
con brida de montaje, con salida pasiva

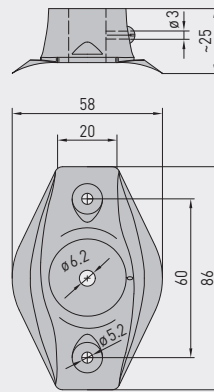
**MWTF**  
Longitud de las varillas 0,4 m  
(IP 65)



Dibujo acotado **KRD-04**



Dibujo acotado **MF-06-K**



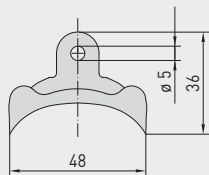
**MF-06-K**  
Brida de montaje  
de plástico  
(Forma parte  
del suministro)



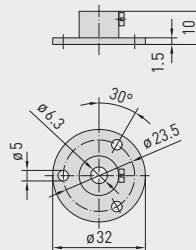
**KRD-04**  
Paso del tubo  
capilar de plástico  
(opcional)



Dibujo acotado **MK-05-M**



Dibujo acotado **MF-06-M**



**MF-06-M**  
Brida de montaje  
de metal  
(opcional)



**MK-05-M**  
Garras de montaje  
de acero galvanizado  
(forma parte del  
suministro en varillas a  
partir de 3 m de longitud)





S+S REGELTECHNIK

**THERMASGARD® MWTF**  
**THERMASGARD® MWTF-SD**

Sensor de temperatura de valor medio / de varilla / para canales,  
con brida de montaje, con salida pasiva



**MWTF**  
Longitud de las varillas 3 m / 6 m  
(IP65)



**MWTF-SD**  
Longitud de las varillas 3 m / 6 m  
(IP54)

THERMASGARD® MWTF-SD		Sensor de temperatura media con varilla de <b>manguera termoplástica reforzada, Standard</b>		
Tipo / WG03B	Sensor / Salida	Longitud de las varillas	Ref.	Precio
<b>MWTF-SD</b>	<b>Pt 1000</b>		<b>IP54</b>	
MWTF-SD Pt1000 3m	Pt1000 (según DIN EN 60 751, clase B)	<b>3,0 m</b>	1101-3050-5231-200	<b>104,41 €</b>
MWTF-SD Pt1000 6m	Pt1000 (según DIN EN 60 751, clase B)	<b>6,0 m</b>	1101-3050-5261-200	<b>116,16 €</b>
Opción:	Conexión de cable con <b>conector M12</b> según DIN EN 61076-2-101		sobre demanda	

THERMASGARD® MWTF		Sensor de temperatura media con varilla de <b>cobre con recubrimiento de plástico, Premium</b>		
Tipo / WG03	Sensor / Salida	Longitud de las varillas	Ref.	Precio
<b>MWTF</b>	<b>Pt 100</b>		<b>IP65</b>	
MWTF Pt100 0,4m	Pt100 (según DIN EN 60 751, clase B)	<b>0,4 m</b>	1101-3050-1083-000	<b>91,31 €</b>
MWTF Pt100 3m	Pt100 (según DIN EN 60 751, clase B)	<b>3,0 m</b>	1101-3050-1233-000	<b>160,11 €</b>
MWTF Pt100 6m	Pt100 (según DIN EN 60 751, clase B)	<b>6,0 m</b>	1101-3050-1263-000	<b>214,92 €</b>
<b>MWTF</b>	<b>Pt 1000</b>		<b>IP65</b>	
MWTF Pt1000 0,4m	Pt1000 (según DIN EN 60 751, clase B)	<b>0,4 m</b>	1101-3050-5081-000	<b>109,43 €</b>
MWTF Pt1000 3m	Pt1000 (según DIN EN 60 751, clase B)	<b>3,0 m</b>	1101-3050-5231-000	<b>160,11 €</b>
MWTF Pt1000 6m	Pt1000 (según DIN EN 60 751, clase B)	<b>6,0 m</b>	1101-3050-5261-000	<b>240,01 €</b>
<b>MWTF</b>	<b>Ni 1000</b>		<b>IP65</b>	
MWTF Ni1000 0,4m	Ni1000 (según DIN EN 43 760, clase B)	<b>0,4 m</b>	1101-3050-9081-000	<b>104,69 €</b>
MWTF Ni1000 3m	Ni1000 (según DIN EN 43 760, clase B)	<b>3,0 m</b>	1101-3050-9231-000	<b>167,85 €</b>
MWTF Ni1000 6m	Ni1000 (según DIN EN 43 760, clase B)	<b>6,0 m</b>	1101-3050-9261-000	<b>214,92 €</b>
Recargo:	por cada metro de cable de sensor (de 6 m a 20 m, como máximo)		sobre demanda	
Opción:	Conexión de cable con <b>conector M12</b> según DIN EN 61076-2-101		sobre demanda	

ACCESORIOS			
<b>MF-06-K</b>	<b>Brida de montaje</b> de plástico (forma parte del suministro)	7100-0030-1000-000	<b>6,75 €</b>
<b>MF-06-M</b>	<b>Brida de montaje</b> de acero inoxidable, Ø = 35 mm	7100-0030-5000-100	<b>13,87 €</b>
<b>KRD-04</b>	<b>Paso de tubo capilar</b> de plástico	7100-0030-7000-000	<b>9,84 €</b>
<b>MK-05-M</b>	<b>Garras de montaje</b> de acero galvanizado (6 unidades) (forma parte del suministro en varillas a partir de 3 m de longitud)	7100-0034-0000-000	<b>10,91 €</b>

Para más información, ver último capítulo.